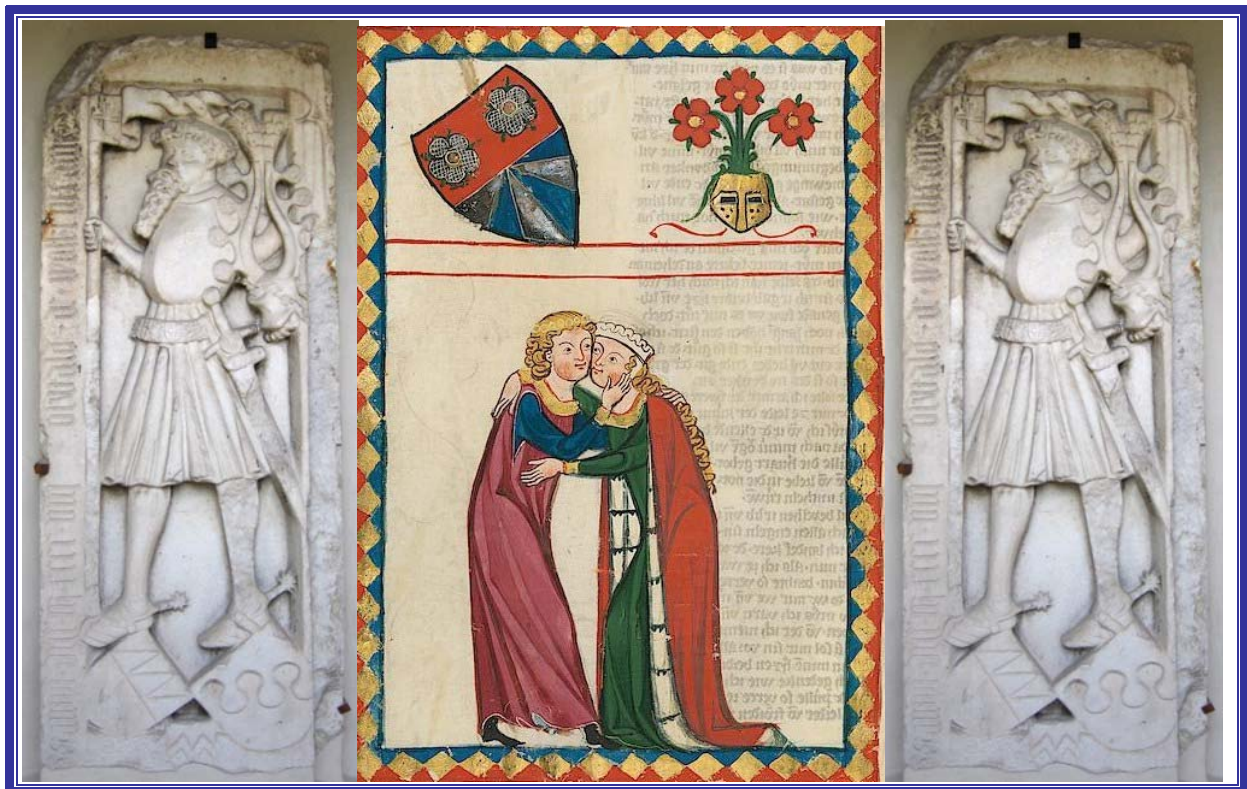


Einladung zum Gastkonzert

Deutsche Liebeslieder vor, nach und von **Oswald von Wolkenstein**

interpretiert von

Dr. Silvan Wagner, Universität Bayreuth



Einführung: Prof. Dr. Sieglinde Hartmann

**Wann? Montag, 06.02. 2012,
16.15-17.45 Uhr · Wo? Zentrales
Hörsaalgebäude Raum 2.003**

Dr. Silvan Wagner

Wissenschaftlicher Mitarbeiter (Lehrassistent) am Lehrstuhl für Ältere Deutsche Philologie an der Universität Bayreuth

2007 Promotion im Rahmen des IPP „Kulturbegegnungen“ an der Universität Bayreuth über das Thema „Gottesbilder in spätmittelalterlichen Mären“, Stipendiat der Bayerischen Eliteförderung

Künstlerische Tätigkeit als Komponist, Konzertmusiker, u.a.

[Aramis-Quartett](#), München

Schauspieler und Regisseur in der [Theatergruppe](#)

[Bumerang](#), Lichtenfels



Forschungsschwerpunkte:

- Höfische Lagentheologie
- Märendichtung
- Strukturen des Erzählens
- Erzählperformanz
- Autobiographik im Frühbarock
- Laienspiel
- Didaktik, Geschichte und Semantik instrumentaler Zupfmusik

Publikationen (Auswahl):

2011 Lagentheater. Theorie und Praxis einer populären Kunstform. Bielefeld 2011

2009 Gottesbilder in höfischen Mären des Hochmittelalters. Höfische Paradoxie und religiöse Kontingenzbewältigung durch die Grammatik des christlichen Glaubens. Frankfurt a.M. u.a.

Herausgeberschaft (Auswahl):

zusammen mit Susanne Knaeble und Viola Wittmann: Gott und Tod. Tod und Sterben in der höfischen Kultur des Mittelalters (= bayreuther forum Transit 10). Berlin 2011

zusammen mit Yvonne Zehner: Phoibos. Zeitschrift für Zupfmusik. Passau seit 2008 [erscheint halbjährlich]